



# SETTIMANA AZZURRA 2024

## Speciale XX EDIZIONE



## FUTURA CLUB BAIA DI CONTE 4\*\*\*\*

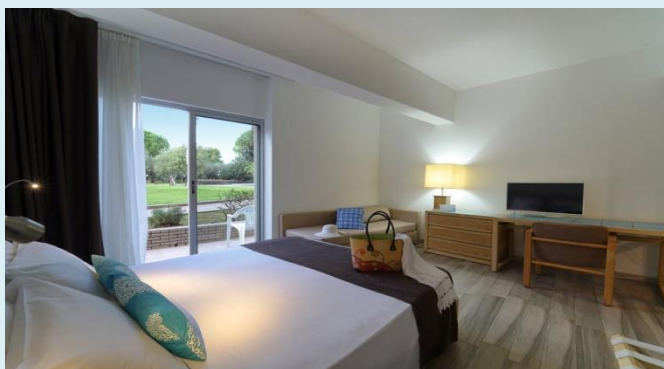
Porto Conte (SS) - Sardegna

**DIRETTAMENTE SUL MARE**

*Circondato dal verde nella splendida cornice del parco naturale di Porto Conte, il complesso si affaccia sulle acque cristalline dell'area marina protetta di Capocaccia. Il Villaggio dista 17 km dalla splendida Alghero, definita la "Città del Corallo", racchiusa all'interno di una secolare cinta muraria e che conserva intatti gli influssi della dominazione catalana. La struttura regala ogni giorno lo spettacolo unico di un panorama senza eguali e si compone di un corpo centrale dove sono presenti tutti i servizi principali e di tre strutture a forma di semicerchio in cui sono collocate le camere.*

### SPIAGGIA

Direttamente sul mare, spiaggia di sabbia fine e bianca, attrezzata. Servizio spiaggia incluso nella Club Card (1 ombrellone + 2 lettini a camera) a partire dalla 3° fila.



### CAMERE

Le camere, collocate nelle tre strutture a forma di semicerchio e circondate da ampi spazi verdi, offrono ambienti spaziosi e moderni. Sono tutte dotate di tv, cassetta di sicurezza, frigobar, telefono, aria condizionata, servizi con vasca e

asciugacapelli, balcone. Camere Standard per 2/3 persone; camere Piano Terra per 2/3 persone (senza balcone); camere Family per 4 persone. Disponibili camere per diversamente abili.

### RISTORAZIONE

Pasti a buffet serviti nel ristorante principale che offre piatti della cucina nazionale e locale, curati con attenzione dallo Chef per soddisfare anche i palati più esigenti. Presso il bar piscina brunch dalle 10.00 alle 18.00 con cornetti, pizze, frutta, dolci, hamburger, hot dog, patatine. Acqua, vino e soft drinks inclusi ai pasti principali (alla spina, da dispenser). Possibilità su richiesta di cucina per celiaci (forniti alimenti base, non garantita assenza di contaminazione).

### FUTUROTTA CARD

Per i piccoli ospiti 0/3 anni utilizzo zona biberoneria con assistenza, accessibile durante gli

orari di apertura del ristorante con scaldabiberon, microonde e prodotti base (brodo vegetale, passato di verdure, pasta, latte UHT, frutta fresca, yogurt e succhi di frutta, non disponibili omogeneizzati). Baby lounge con zona per allattamento e angolo fasciatoio

### ATTIVITÀ E SERVIZI

Reception 24h, ascensore, wi-fi gratuito nelle camere e in alcune aree comuni, ristorante centrale con aria condizionata e terrazzo coperto vista mare, 3 bar di cui 1 in zona piscina e 1 adiacente alla spiaggia, 4 sale congressi, anfiteatro, bazar con prodotti tipici e boutique, noleggio teli mare, parcheggio privato non custodito.

### ANIMAZIONE

#### ➤ FUTURLANDIA

Nel magico mondo di Futurlandia, allegria e divertimento accompagnano i più piccoli durante tutto il giorno. In compagnia del simpatico Futurotto, i bimbi seguiti da uno staff dedicato trascorreranno in totale sicurezza giornate ricche di indimenticabili emozioni con attività suddivise per fasce di età: **Futurotto Mini Club (3-6 anni)** e **Futurotto Kids Club (7/11 anni)**. Giochi in aree attrezzate, in piscina e in spiaggia, attività ludiche, sportive e creative, gare e tornei, introduzione allo sport e finalmente l'immane FuturDance serale: ecco il mix perfetto per una "super fantastica vacanza".

#### ➤ FUTURA X CLUB

Un club esclusivo dedicato ai ragazzi per una vacanza da vivere intensamente in compagnia di nuovi amici e con tanti momenti speciali da ricordare. Insieme allo staff dedicato, i teenagers potranno sbizzarrirsi con tante attività in linea con i gusti e le esigenze della loro età: **Futura X Club Young (12-14 anni)** e **Futura X Club Great (15-17 anni)**. Sport e attività di gruppo, giornate a tema, sfide, tornei e giochi di squadra, in spiaggia e in piscina, emozionanti serate con tanta musica e immancabili appuntamenti social: vietato lamentarsi se quando torneranno a casa

continueranno a parlare di questa "indimenticabile vacanza".

### SPORT & CLUB CARD

3 piscine di cui 2 per bambini, 12 campi da tennis in cemento, 1 campo da padel, campo da calcio, campo da basket, volley su prato, tennis su prato, bocce, ping pong, sala fitness, animazione diurna e serale con corsi collettivi di tennis, acqua fusion, step, aerobica, balli di gruppo, tornei sportivi e sedentari, giochi, serate di cabaret, musica e spettacoli, piano bar, servizio spiaggia, canoe, SUP e area giochi per bambini.

### BENESSERE

Accogliente Centro Benessere con sauna, bagno turco, idromassaggio, area relax e trattamenti estetici.



### TERRITORIO

Un patrimonio ambientale unico. Il parco regionale di Porto Conte, si estende su cinquemila ettari di costa ed entroterra di Alghero. Il territorio, in gran parte pianeggiante, confina col mare per 60 chilometri: spiagge sabbiose si alternano a falesie a strapiombo. Il limite meridionale è la laguna del Calich, 'polmone' di varie specie animali. A nord ci sono monte Doglia e baia di Porto Conte. Al suo interno include gli scenari spettacolari delle punte Giglio e Cristallo, di Porticciolo e Cala Viola, le grotte di Capo Caccia e la foresta Le Prigionette, un tempo detta 'dell'Arca di Noè' perché vi sono stati introdotti, tra gli altri, daini, cavallini della Giara e asinelli bianchi.

**Camere:** 305

**Mare:** sul mare

**Aeroporto Alghero/Olbia:** 14 km/145 km

**Porto P. Torres/Olbia:** 35 km/146 km

**Animali:** non ammessi

## Dal 29 Giugno al 06 Luglio

**7 notti / 8 giorni**

### QUOTA DI PARTECIPAZIONE SOCI

(in camera doppia, per persona, a settimana, trattamento *Soft All Inclusive*)

TESSERA CLUB INCLUSA

**€ 670,00**

### QUOTA DI PARTECIPAZIONE SIMPATIZZANTI

(in camera doppia, per persona, a settimana, trattamento *Soft All Inclusive*)

TESSERA CLUB INCLUSA

**€ 700,00**

## Dal 25 Giugno al 06 Luglio

**11 notti / 12 giorni**

### QUOTA DI PARTECIPAZIONE SOCI

(in camera doppia, per persona, a settimana, trattamento *Soft All Inclusive*)

TESSERA CLUB INCLUSA

**€ 1050,00**

### QUOTA DI PARTECIPAZIONE SIMPATIZZANTI

(in camera doppia, per persona, a settimana, trattamento *Soft All Inclusive*)

TESSERA CLUB INCLUSA

**€ 1080,00**

**POLIZZA (medico/bagaglio/annullamento) obbligatoria**

**€ 30,00 a camera**

## Supplementi e riduzioni

SUPPLEMENTO CAMERA DOPPIA USO SINGOLA  
(SU RICHIESTA – DISPONIBILITÀ LIMITATA)

**+ 30%**

Futurotto Card 0/3 anni n.c.

**+ € 16,00 al giorno**

Forfait 3° letto 3/12 anni n.c.

**+ € 10,00 al giorno**

Riduzione 3° letto 12/16 anni n.c.

**- 70%**

Riduzione 4° letto 3/16 anni n.c.

**- 50%**

Riduzione 3°/4° letto adulti

**- 30%**

Supplemento camera vista mare (centrale o laterale)

**+ 10%**

*Le età di intendono per anni non compiuti al momento del soggiorno.*

## FORMULA SOFT ALL INCLUSIVE

*Pensione completa con bevande ai pasti principali (acqua naturale e frizzante, vino bianco e rosso e soft drink da dispenser). Open bar (c/o il bar della struttura) dalle 9.30 alle 23.00 con consumo illimitato di acqua naturale e frizzante, soft drink e succhi (da dispenser). Snack pomeridiano ad orari stabiliti c/o il bar piscina. Nota: non sono inclusi alcolici e superalcolici esteri/nazionali, bibite in lattina e bottiglia, gelati e tutto quanto non indicato nella formula Soft All Inclusive.*



## LA QUOTA COMPRENDE

- Soggiorno in camera doppia per 7 o 11 notti con trattamento **SOFT ALL INCLUSIVE**.
- Pasti a buffet presso il ristorante centrale, acqua, vino e soft drinks alla spina da dispenser.
- Open bar presso il bar della struttura dalle ore 09.30 alle ore 23.00 con consumo illimitato di acqua naturale e frizzante, soft drinks e succhi da dispenser.
- Snack pomeridiano ad orari stabiliti presso il bar della piscina.
- 1 ombrellone e 2 lettini a camera.
- Club Card, Animazione diurna e serale.

## LA QUOTA NON COMPRENDE

- **POLIZZA** (medico/bagaglio/annullamento) obbligatoria
- Tassa di soggiorno (ove prevista) da regolare in loco.
- Mance, facchinaggio e tutto quanto non espressamente indicato ne "La quota comprende".

## PACCHETTO NAVE



A) 29/06 CIV → OLB 08.30 passaggio ponte  
06/07 OLB → CIV 15.30 passaggio ponte

B) 25/06 CIV → OLB 08.30 passaggio ponte  
06/07 OLB → CIV 15.30 passaggio ponte

\*\*\*\*Possibilità di navigazione da PORTO TORRES per la sola tratta di ritorno.  
*Siamo in attesa di disponibilità da parte delle compagnie marittime\*\*\*\**

- Quota a persona adulti A/R tasse incluse: **€ 95,00**
- Bambini 2/12 anni n.c.: **€ 45,00**
- Supplemento auto al seguito A/R tasse incluse: **€ 60,00**

- - - Possibilità di partenza dal porto di Livorno - - -

## PACCHETTO VOLO



29/06 – 06/07 DATE FISSE  
da Verona/Linate → Alghero e v.v.  
da Bergamo/Malpensa → Olbia e v.v.  
da ROMA per OLBIA: SU RICHIESTA

QUOTA A PERSONA + tasse + diritti + assicurazione Blocca Prezzo + trasferimenti apt/hotel/apt: **€ 250,00**

## TRASFERIMENTO COLLETTIVO

Roma/Civitavecchia → Porto di arrivo/Baia di Conte/Porto di partenza: **(IN ATTESA DI QUOTAZIONE)**

Le **PRENOTAZIONI** è opportuno che pervengano **AL PIÙ PRESTO**, sarà comunque possibile disdire l'adesione entro il mese di gennaio 2024.

L'importo dovuto sarà addebitato sul conto corrente del Socio in **5 rate** a partire dal primo mese utile e con ultima rata nel mese di Ottobre 2024.

## MODALITA' DI PRENOTAZIONE E PAGAMENTO

Il Socio dovrà inviare il "**Conferimento di Mandato**" all'indirizzo di posta **settimanaazzurra2024@circolobdr.it** oppure a mezzo fax al numero **0686672940**.